

Pièce n°21
**CARTOGRAPHIES DU PLAN D'EPANDAGE AVEC TABLEAU
DES SURFACES, CARTES AU 25000^{EME} ET AU 5000^{EME}**

Pièce 21 : Cartographie du plan d'épandage

Exploitation	Commune	Ilot	Surface (ha)	Utilisation	SPE Fumier (ha)	SPE Lisier (ha)	Classement hydromorphie	Classement Pente	Classement Réessuyage	Note d'aptitude	Causes d'exclusion	Commentaire (Particularités du zonage, Risque)	Mesures anti-érosives existantes et/ou compensatoires
EARL DE KERVAO	Brest	36	2,66	Culture fourragère ou de vente	2,66	2,66	2	2	2	2			
EARL DE KERVAO	Locmaria-Plouzané	1	0,42	Autre utilisation	0	0				0	Tiers (50m)	DPR2 (Rang 4) Risque faible et maîtrisé	Surface non exploitée, non épandue.
EARL DE KERVAO	Locmaria-Plouzané	2	0,89	Culture fourragère ou de vente	0,87	0,55	1	2	2	1	Tiers (50m)	DPR2 (Rang 40) Risque moyen et maîtrisé	Maintien du maillage bocager, présence d'un talus arboré. Respect des bonnes pratiques d'épandage vis-à-vis des tiers.
EARL DE KERVAO	Locmaria-Plouzané	3	1,11	Culture fourragère ou de vente	1,11	1,11	2	2	2	2		DPR2 (Rang 15) Risque faible et maîtrisé	
EARL DE KERVAO	Locmaria-Plouzané	4	2,86	Culture fourragère ou de vente	2,86	2,86	2	2	2	2		DPR2 (Rang 11) Risque faible et maîtrisé	
EARL DE KERVAO	Locmaria-Plouzané	6	0,46	Bande enherbée	0	0				0	Cours d'eau (10m)		
EARL DE KERVAO	Locmaria-Plouzané	6	1,18	Culture fourragère ou de vente	1,18	1,07	2	2	2	2	Tiers (50m), Cours d'eau (10m)	DPR2 (Rang 51) Risque avéré et maîtrisé	Présence d'une bande enherbée de 10m le long du cours d'eau. Epandage en période de déficit hydrique uniquement.
EARL DE KERVAO	Locmaria-Plouzané	7	0,46	Culture fourragère ou de vente	0,41	0,15	2	2	2	2	Tiers (50m)	DPR2 (Rang 13) Risque faible et maîtrisé	
EARL DE KERVAO	Locmaria-Plouzané	8	5,54	Culture fourragère ou de vente	5,44	3,07	2	2	2	2	Tiers (50m)	DPR2 (Rang 20) Risque faible et maîtrisé	
EARL DE KERVAO	Locmaria-Plouzané	11	1,48	Culture fourragère ou de vente	1,48	1,48	2	2	2	2	Tiers (50m)	DPR2 (Rang 2) Risque faible et maîtrisé	
EARL DE KERVAO	Locmaria-Plouzané	12	2,2	Culture fourragère ou de vente	2,2	2,2	2	2	2	2		DPR2 (Rang 11) Risque faible et maîtrisé	
EARL DE KERVAO	Locmaria-Plouzané	14	1,1	Culture fourragère ou de vente	0	0	2	2	2	2	Pisciculture, conchyliculture (500m)	Zone conchylicole, site classé. DPR2 (Rang 49) Risque moyen et maîtrisé.	Aucun épandage en zone conchylicole. Bande enherbée et renforcement du talus en bas de parcelle, fermetures des entrées de champ.
EARL DE KERVAO	Locmaria-Plouzané	29	0,4	Culture fourragère ou de vente	0,4	0,4	2	2	2	2			
EARL DE KERVAO	Locmaria-Plouzané	29	0,67	Culture fourragère ou de vente	0,67	0,67	2	2	2	2			
EARL DE KERVAO	Locmaria-Plouzané	29	1,15	Prairie	0,81	0,81	1	2	1	1	Cours d'eau (10m)		
EARL DE KERVAO	Locmaria-Plouzané	30	2,39	Culture fourragère ou de vente	2,39	2,29	2	2	2	2	Tiers (50m)		
EARL DE KERVAO	Locmaria-Plouzané	31	2,02	Culture fourragère ou de vente	2,02	1,58	2	2	2	2	Tiers (50m)		
EARL DE KERVAO	Locmaria-Plouzané	32	2,11	Culture fourragère ou de vente	2,11	1,88	2	2	2	2	Tiers (50m)		
EARL DE KERVAO	Locmaria-Plouzané	33	0,97	Culture fourragère ou de vente	0	0	1	1	2	0	Tiers (50m), Pisciculture, conchyliculture (500m)	Zone conchylicole, site classé	Aucun épandage en zone conchylicole

EARL DE KERVAO	Locmaria-Plouzané	34	1,06	Culture fourragère ou de vente	1,06	1,06	2	2	2	2			
EARL DE KERVAO	Locmaria-Plouzané	35	0,66	Prairie	0	0	0	2	2	0		Zone Humide Recensée	Aucun amendement organique
EARL DE KERVAO	Locmaria-Plouzané	35	0,67	Culture fourragère ou de vente	0,67	0,67	2	2	2	2			
EARL DE KERVAO	Locmaria-Plouzané	35	1,97	Culture fourragère ou de vente	1,97	1,97	2	2	2	2			
EARL DE KERVAO	Locmaria-Plouzané	39	0,91	Culture fourragère ou de vente	0,91	0,66	2	2	2	2	Tiers (50m)		
EARL DE KERVAO	Locmaria-Plouzané	40	0,83	Culture fourragère ou de vente	0,82	0,56	2	2	2	2	Tiers (50m), Cours d'eau (10m)		
EARL DE KERVAO	Locmaria-Plouzané	101	4,58	Culture fourragère ou de vente	4,58	4,58	2	2	2	2			
EARL DE KERVAO	Locmaria-Plouzané	102	5,8	Culture fourragère ou de vente	5,8	5,74	2	2	2	2	Tiers (50m)	DPR2 (Rang 17) Risque faible et maîtrisé	
EARL DE KERVAO	Locmaria-Plouzané	105	4,63	Culture fourragère ou de vente	4,63	4,44	2	2	2	2	Tiers (50m)		
EARL DE KERVAO	Locmaria-Plouzané	214	6,12	Culture fourragère ou de vente	6,12	6,12	2	2	2	2	Cours d'eau (10m)		
EARL DE KERVAO	Ploumoguier	110	0,9	Culture fourragère ou de vente	0,89	0,78	2	2	2	2	Tiers (50m), Cours d'eau (10m)	ZSCE de Kermorvan. Risque faible et maîtrisé.	Aucun amendement organique. Respect de l'arrêté de l'aire d'alimentation. Présence d'une bande enherbée le long du cours d'eau.
EARL DE KERVAO	Ploumoguier	215	0,2	Culture fourragère ou de vente	0	0	0	2	2	0	Tiers (50m)	ZSCE de Kermorvan	Respect des bonnes pratiques d'épandage vis-à-vis des tiers. Respect de l'arrêté de l'aire d'alimentation.
EARL DE KERVAO	Ploumoguier	215	0,36	Bande enherbée	0	0				0	Tiers (50m), Cours d'eau (10m)	ZSCE de Kermorvan	
EARL DE KERVAO	Ploumoguier	215	0,46	Autre utilisation	0	0				0	Cours d'eau (10m)	ZSCE de Kermorvan. Zone humide recensée.	Surface non exploitée. Aucun amendement organique. Respect de l'arrêté de l'aire d'alimentation.
EARL DE KERVAO	Ploumoguier	215	3,33	Culture fourragère ou de vente	3,33	3,03	2	2	2	2	Tiers (50m)	ZSCE de Kermorvan	Respect des bonnes pratiques d'épandage vis-à-vis des tiers. Respect de l'arrêté de l'aire d'alimentation.
EARL DE KERVAO	Plouzané	9	1,14	Culture fourragère ou de vente	1,14	0,95	2	2	2	2	Tiers (50m)		
EARL DE KERVAO	Plouzané	10	0,47	Culture fourragère ou de vente	0,42	0,05	2	2	2	2	Tiers (50m)		
EARL DE KERVAO	Plouzané	16	0,89	Culture fourragère ou de vente	0	0	1	1	2	0	Pisciculture, conchyliculture (500m)	Zone conchylicole	Aucun épandage en zone conchylicole
EARL DE KERVAO	Plouzané	17	0,61	Culture fourragère ou de vente	0,61	0,61	2	2	2	2		DPR2 (Rang 23) Risque faible et maîtrisé	
EARL DE KERVAO	Plouzané	18	0,57	Culture fourragère ou de vente	0,57	0,57	2	2	2	2		DPR2 (Rang 2) Risque faible et maîtrisé	
EARL DE KERVAO	Plouzané	19	1,53	Culture fourragère ou de vente	1,53	1,53	2	2	2	2		DPR2 (Rang 39) Risque moyen et maîtrisé	Maintien du maillage bocager, présence d'un talus arboré.
EARL DE KERVAO	Plouzané	22	2,02	Culture fourragère ou de vente	1,96	1,96	1	2	2	1	Cours d'eau (10m)	DPR2 (Rang 51) Risque avéré et maîtrisé	Epandage en période déficit hydrique, pas d'épandage sur céréales.

EARL DE KERVAO	Plouzané	23	1,7	Culture fourragère ou de vente	1,7	1,68	2	2	2	2	Tiers (50m)		
EARL DE KERVAO	Plouzané	26	1,32	Culture fourragère ou de vente	1,32	1,32	2	2	2	2			
EARL DE KERVAO	Plouzané	27	3,89	Culture fourragère ou de vente	3,89	3,89	2	2	2	2			
EARL DE KERVAO	Plouzané	28	0,73	Culture fourragère ou de vente	0,73	0,6	2	2	2	2	Tiers (50m)		
EARL DE KERVAO	Plouzané	37	0,25	Culture fourragère ou de vente	0,25	0,25	2	2	2	2		DPR2 (Rang 23) Risque faible et maîtrisé	
EARL DE KERVAO	Plouzané	38	0,01	Culture fourragère ou de vente	0,01	0,01	2	2	2	2			
EARL DE KERVAO	Plouzané	38	0,04	Culture fourragère ou de vente	0,04	0,04	2	2	2	2			
EARL DE KERVAO	Plouzané	38	0,04	Culture fourragère ou de vente	0,04	0,04	2	2	2	2			
EARL DE KERVAO	Plouzané	38	0,21	Culture fourragère ou de vente	0,21	0,21	2	2	2	2			
EARL DE KERVAO	Plouzané	109	3,2	Culture fourragère ou de vente	3,2	3,2	2	2	2	2			
EARL DE KERVAO	Plouzané	213	0,92	Culture fourragère ou de vente	0,91	0,6	1	2	2	1	Tiers (50m)	DPR2 (Rang 51) Risque avéré et maîtrisé	Epandage type I possible.
EARL DE KERVAO			82,09		75,92	69,9							
EARL DU COAT	Locmaria-Plouzané	1	1,81	Culture fourragère ou de vente	1,81	1,46	2	2	2	2	Tiers (50m)		
EARL DU COAT	Locmaria-Plouzané	80	1,22	Culture fourragère ou de vente	1,22	1,22	2	2	2	2			
EARL DU COAT	Locmaria-Plouzané	204	1,78	Culture fourragère ou de vente	1,78	1,78	2	2	2	2			
EARL DU COAT	Ploumoguier	8	0,04	Autre utilisation	0	0	0	2	2	0	Cours d'eau (10m)	Zone humide Recensée partielle	Bordure partielle talutée et arborée.
EARL DU COAT	Ploumoguier	8	0,23	Bande enherbée	0	0				0	Cours d'eau (10m)		
EARL DU COAT	Ploumoguier	8	3,82	Culture fourragère ou de vente	3,78	3,78	2	2	2	2	Cours d'eau (10m)		Présence d'une bande enherbée de 10m le long du cours d'eau
EARL DU COAT	Ploumoguier	9	2,01	Culture fourragère ou de vente	2,01	1,87	2	2	2	2	Tiers (50m)		
EARL DU COAT	Plouzané	2	4,01	Culture fourragère ou de vente	4,01	4,01	2	2	2	2			
EARL DU COAT	Plouzané	3	0,81	Culture fourragère ou de vente	0,81	0,81	2	2	2	2	Tiers (50m)		
EARL DU COAT	Plouzané	12	0,03	Autre utilisation	0	0				0			Surface non exploitée, non épandue. Pas d'amendement organique
EARL DU COAT	Plouzané	12	0,7	Culture fourragère ou de vente	0,7	0,7	2	2	2	2			
EARL DU COAT	Plouzané	13	0,15	Bande enherbée	0	0				0	Cours d'eau (10m)		
EARL DU COAT	Plouzané	13	2,97	Culture fourragère ou de vente	2,97	2,45	2	2	2	2	Tiers (50m), Cours d'eau (10m)		Présence d'une bande enherbée de 10m le long du cours d'eau
EARL DU COAT	Plouzané	14	0,06	Bande enherbée	0	0				0	Tiers (50m), Cours d'eau (10m)		
EARL DU COAT	Plouzané	14	0,16	Prairie	0	0	0	2	2	0	Cours d'eau (10m)		Présence d'une bande enherbée de 10m le long du cours d'eau. Pas d'amendement organique.
EARL DU COAT	Plouzané	14	0,66	Culture fourragère ou de vente	0,63	0,06	2	2	2	2	Tiers (50m), Cours d'eau (10m)		Présence d'une bande enherbée de 10m le long du cours d'eau

EARL DU COAT	Plouzané	15	0,28	Culture fourragère ou de vente	0,28	0,18	2	2	2	2	Tiers (50m)		
EARL DU COAT	Plouzané	16	0,52	Prairie	0	0	0	2	2	0	Cours d'eau (10m)	Zone Humide Recensée	Aucun amendement organique
EARL DU COAT	Plouzané	16	0,69	Culture fourragère ou de vente	0,69	0,69	2	2	2	2			
EARL DU COAT	Plouzané	17	1,14	Culture fourragère ou de vente	1,11	0,39	2	2	2	2	Tiers (50m)		
EARL DU COAT	Plouzané	19	0,08	Bande enherbée	0	0				0	Cours d'eau (10m)		
EARL DU COAT	Plouzané	20	8,33	Culture fourragère ou de vente	8,33	8,02	2	2	2	2	Tiers (50m)		
EARL DU COAT	Plouzané	23	0,2	Autre utilisation	0	0				0			Aucun amendement organique
EARL DU COAT	Plouzané	23	0,63	Prairie	0	0	0	2	2	0	Point d'eau (35m)	Risque milieu aquatique.	Aucun amendement organique
EARL DU COAT	Plouzané	23	0,99	Culture fourragère ou de vente	0,98	0,69	2	2	2	2	Tiers (50m)		
EARL DU COAT	Plouzané	23	2,45	Culture fourragère ou de vente	2,45	2,39	2	2	2	2	Tiers (50m)		
EARL DU COAT	Plouzané	23	7,39	Culture fourragère ou de vente	7,39	7,39	2	2	2	2			
EARL DU COAT	Plouzané	24	1,94	Culture fourragère ou de vente	1,92	1,32	2	2	2	2	Tiers (50m)		
EARL DU COAT	Plouzané	25	3,03	Culture fourragère ou de vente	3,01	2,79	2	2	2	2	Tiers (50m)		
EARL DU COAT	Plouzané	26	0,04	Bande enherbée	0	0				0	Cours d'eau (10m)		
EARL DU COAT	Plouzané	26	1,67	Culture fourragère ou de vente	1,67	1,64	2	2	2	2	Tiers (50m)		
EARL DU COAT	Plouzané	27	1,58	Culture fourragère ou de vente	1,58	1,44	2	2	2	2	Tiers (50m), Cours d'eau (10m)		Présence d'une bande enherbée de 10m le long du cours d'eau
EARL DU COAT	Plouzané	28	0,07	Bande enherbée	0	0				0	Cours d'eau (10m)		
EARL DU COAT	Plouzané	28	2,48	Culture fourragère ou de vente	2,46	2,34	2	2	2	2	Tiers (50m), Cours d'eau (10m)		
EARL DU COAT	Plouzané	30	1,2	Culture fourragère ou de vente	1,2	1,2	2	2	2	2			
EARL DU COAT	Plouzané	72	1,74	Culture fourragère ou de vente	1,74	1,73	2	2	2	2	Tiers (50m)		
EARL DU COAT	Plouzané	73	0,91	Culture fourragère ou de vente	0,91	0,91	2	2	2	2			
EARL DU COAT	Plouzané	101	0,79	Culture fourragère ou de vente	0,79	0,66	2	2	2	2	Tiers (50m)		
EARL DU COAT	Plouzané	104	1	Culture fourragère ou de vente	0,98	0,37	2	2	2	2	Tiers (50m)		
EARL DU COAT	Plouzané	200	1,66	Culture fourragère ou de vente	1,66	1,66	2	2	2	2			
EARL DU COAT	Plouzané	201	2,22	Culture fourragère ou de vente	2,21	2,21	2	2	2	2	Cours d'eau (10m)		Présence d'une bande enherbée de 10m le long du cours d'eau
EARL DU COAT	Plouzané	202	1,76	Culture fourragère ou de vente	1,76	1,76	2	2	2	2			
EARL DU COAT			65,25		62,84	57,92							
EARL LE BORGNE	Locmaria-Plouzané	110	4,51	Culture fourragère ou de vente	4,51	4,51	2	2	2	2			
EARL LE BORGNE	Ploumogueur	111	3,7	Culture fourragère ou de vente	3,7	3,7	2	2	2	2			
EARL LE BORGNE	Ploumogueur	112	0,06	Bande enherbée	0	0				0	Cours d'eau (10m)		
EARL LE BORGNE	Ploumogueur	112	2,94	Culture fourragère ou de vente	2,88	2,88	2	2	2	2	Cours d'eau (10m)	Risque faible et maîtrisé	Présence d'une bande enherbée de 10m le long du cours d'eau

EARL LE BORGNE	Ploumoguer	115	1,93	Culture fourragère ou de vente	1,93	1,93	2	2	2	2			
EARL LE BORGNE	Ploumoguer	215	2,96	Culture fourragère ou de vente	2,96	2,96	2	2	2	2			
EARL LE BORGNE	Plouzané	1	0,1	Prairie	0	0	0	2	2	0	Cours d'eau (10m)	Borudure de ZNIEFF. Zone Humide Recensée. Risque avéré et maîtrisé.	Aucun amendement organique
EARL LE BORGNE	Plouzané	1	0,17	Prairie	0	0	0	2	2	0	Cours d'eau (10m)	Borudure de ZNIEFF. Zone Humide Recensée. Risque avéré et maîtrisé.	Aucun amendement organique
EARL LE BORGNE	Plouzané	1	1,35	Prairie	0	0	0	2	2	0		Borudure de ZNIEFF. Zone Humide Recensée. Risque avéré et maîtrisé.	Aucun amendement organique
EARL LE BORGNE	Plouzané	1	2,53	Prairie	0	0	0	2	2	0	Cours d'eau (10m)	Borudure de ZNIEFF. Zone Humide Recensée. Risque avéré et maîtrisé.	Aucun amendement organique
EARL LE BORGNE	Plouzané	1	8,04	Prairie	0	0	0	2	2	0	Cours d'eau (10m)	Borudure de ZNIEFF. Zone Humide Recensée. Risque avéré et maîtrisé.	Aucun amendement organique
EARL LE BORGNE	Plouzané	2	2,44	Culture fourragère ou de vente	2,41	2,24	2	2	2	2	Tiers (50m), Cours d'eau (10m)	Bordure de ZNIEFF. Risque faible et maîtrisé	
EARL LE BORGNE	Plouzané	4	1,92	Culture fourragère ou de vente	1,91	1,6	2	2	2	2	Tiers (50m)	Risque faible et maîtrisé	Respect des bonnes pratiques d'épandage vis-à-vis des tiers.
EARL LE BORGNE	Plouzané	4	2,95	Culture fourragère ou de vente	2,95	2,95	0	2	1	1		Périmètre protection captage marine Hospitalou (Rapp.B)	Respect des prescriptions de la DUP.
EARL LE BORGNE	Plouzané	9	0,66	Culture fourragère ou de vente	0	0	0	2	1	0		Périmètre protection captage marine Hospitalou (Rapp.A)	Aucun amendement organique. Aucun aéroportage de produits phytosanitaires. Traitement curatif sur jeune plants uniquement, KOC>1000. Respect des prescriptions de la DUP.
EARL LE BORGNE	Plouzané	10	0,07	Bande enherbée	0	0				0	Cours d'eau (10m)		
EARL LE BORGNE	Plouzané	10	3,04	Culture fourragère ou de vente	3,03	2,76	2	2	2	2	Tiers (50m), Cours d'eau (10m)	Risque faible et maîtrisé	Présence d'une bande enherbée de 10m le long du cours d'eau
EARL LE BORGNE	Plouzané	11	2,69	Culture fourragère ou de vente	2,69	2,69	2	2	2	2			

EARL LE BORGNE	Plouzané	12	5,11	Culture fourragère ou de vente	5,11	5,11	2	2	2	2			
EARL LE BORGNE	Plouzané	14	0,04	Bande enherbée	0	0				0	Tiers (50m), Cours d'eau (10m)		
EARL LE BORGNE	Plouzané	14	1,37	Prairie	1,37	0,97	1	2	2	1	Tiers (50m), Cours d'eau (10m)	Bordure de ZNIEFF. Risque faible et maîtrisé	Présence d'une bande enherbée de 10m le long du cours d'eau
EARL LE BORGNE	Plouzané	15	0,6	Prairie	0	0	0	2	2	0	Tiers (50m), Cours d'eau (10m)	Zone Humide Recensée. Bordure de ZNIEFF. Risque avéré et maîtrisé.	Aucun amendement organique
EARL LE BORGNE	Plouzané	16	0,22	Bande enherbée	0	0				0	Cours d'eau (10m)		
EARL LE BORGNE	Plouzané	16	0,78	Culture fourragère ou de vente	0,77	0,77	2	2	2	2	Cours d'eau (10m)	Bordure de ZNIEFF. Risque faible et maîtrisé	Présence d'une bande enherbée de 10m le long du cours d'eau
EARL LE BORGNE	Plouzané	113	2,54	Culture fourragère ou de vente	2,54	2,54	2	2	2	2	Cours d'eau (10m)	Bordure de ZNIEFF. Risque faible et maîtrisé.	
EARL LE BORGNE	Plouzané	114	7,46	Culture fourragère ou de vente	7,46	7,46	2	2	2	2		Bordure de ZNIEFF. Risque faible et maîtrisé	
EARL LE BORGNE	Plouzané	201	3,77	Culture fourragère ou de vente	3,75	3,75	2	2	2	2	Cours d'eau (10m)	Risque faible et maîtrisé	Présence d'une bande enherbée de 10m le long du cours d'eau
EARL LE BORGNE			63,95		49,97	48,82							
GAEC DREVES	Locmaria-Plouzané	2	2,39	Culture fourragère ou de vente	2,39	2,39	2	2	2	2		ZSCE de Kermorvan	Pas d'apport de digestat
GAEC DREVES	Ploumoguier	3	7,49	Culture fourragère ou de vente	7,46	6,93	2	2	2	2	Tiers (50m)	ZSCE de Kermorvan	Pas d'apport de digestat
GAEC DREVES	Ploumoguier	4	4,1	Prairie	0	0	0	2	2	0	Cours d'eau (10m)	ZSCE de Kermorvan	Aucun amendement organique
GAEC DREVES	Ploumoguier	5	0,06	Bande enherbée	0	0				0	Cours d'eau (10m)		
GAEC DREVES	Ploumoguier	5	1,87	Prairie	1,72	1,72	2	2	2	2	Cours d'eau (10m)	Risque faible et maîtrisé	Présence d'une bande enherbée de 10m le long du cours d'eau
GAEC DREVES	Ploumoguier	10	0,29	Prairie	0	0	0	2	2	0	Cours d'eau (10m)	Zone Humide Recensée	Aucun amendement organique
GAEC DREVES	Ploumoguier	10	1,6	Prairie	1,6	1,6	2	2	2	2			
GAEC DREVES	Ploumoguier	111	7,19	Culture fourragère ou de vente	7,19	7,19	2	2	2	2			
GAEC DREVES	Plouzané	11	1,46	Culture fourragère ou de vente	1,45	1,07	2	2	2	2	Tiers (50m)		Respect des bonnes pratiques d'épandage vis-à-vis des tiers.
GAEC DREVES	Plouzané	12	0,07	Autre utilisation	0	0				0			
GAEC DREVES	Plouzané	12	0,08	Bande enherbée	0	0				0	Cours d'eau (10m)		
GAEC DREVES	Plouzané	12	0,43	Prairie	0	0	0	2	2	0	Cours d'eau (10m)	Zone Humide Recensée	Présence d'une bande enherbée de 10m le long du cours d'eau. Aucun amendement organique.
GAEC DREVES	Plouzané	12	0,53	Culture fourragère ou de vente	0,53	0,53	2	2	2	2			

GAEC DREVES	Plouzané	12	0,53	Culture fourragère ou de vente	0	0	0	2	1	0		Périmètre protection captage marine Hospitalou (Rapp.B)	Respect des prescriptions de la DUP.
GAEC DREVES	Plouzané	12	0,66	Prairie	0	0	0	2	2	0	Cours d'eau (10m)	Zone Humide Recensée	Aucun amendement organique
GAEC DREVES	Plouzané	12	0,69	Bande enherbée	0	0				0	Cours d'eau (10m)		
GAEC DREVES	Plouzané	12	0,81	Prairie	0	0	0	2	2	0	Cours d'eau (10m)	Zone Humide Recensée	Aucun amendement organique
GAEC DREVES	Plouzané	12	0,82	Prairie	0,78	0,78				2	Cours d'eau (10m)	Risque faible et maîtrisé	
GAEC DREVES	Plouzané	12	0,84	Prairie	0	0	0	2	2	0	Cours d'eau (10m)	Zone Humide Recensée	Aucun amendement organique
GAEC DREVES	Plouzané	12	1,31	Culture fourragère ou de vente	1,31	0,97	2	2	2	2	Tiers (50m)		Respect des bonnes pratiques d'épandage vis-à-vis des tiers.
GAEC DREVES	Plouzané	12	2,03	Prairie	1,73	1,73	2	2	2	2	Cours d'eau (10m)	Risque faible et maîtrisé	
GAEC DREVES	Plouzané	12	2,61	Prairie	2,57	2,57	2	2	2	2	Cours d'eau (10m)	Risque faible et maîtrisé	
GAEC DREVES	Plouzané	12	2,72	Culture fourragère ou de vente	2,72	2,72	2	2	2	2			
GAEC DREVES	Plouzané	12	3,37	Prairie	3,31	3,31	2	2	2	2	Cours d'eau (10m)	Risque faible et maîtrisé	
GAEC DREVES	Plouzané	12	4,87	Prairie	4,63	4,63	2	2	2	2	Cours d'eau (10m)	Risque faible et maîtrisé	
GAEC DREVES	Plouzané	13	1,28	Prairie	0	0	0	2	1	0		Périmètre protection captage marine Hospitalou (Rapp.A)	Aucun amendement organique. Aucun aéroportage de produits phytosanitaires. Traitement curatif sur jeune plants uniquement, KOC>1000. Respect des prescriptions de la DUP.
GAEC DREVES	Plouzané	14	0,08	Bande enherbée	0	0				0	Cours d'eau (10m)	Périmètre protection captage marine Hospitalou (Rapp.A)	Aucun amendement organique. Aucun aéroportage de produits phytosanitaires. Traitement curatif sur jeune plants uniquement, KOC>1000. Respect des prescriptions de la DUP.
GAEC DREVES	Plouzané	14	0,16	Autre utilisation	0	0				0	Cours d'eau (10m)	Périmètre protection captage marine Hospitalou (Rapp.A)	Aucun amendement organique. Aucun aéroportage de produits phytosanitaires. Traitement curatif sur jeune plants uniquement, KOC>1000. Respect des prescriptions de la DUP.
GAEC DREVES	Plouzané	14	0,57	Culture fourragère ou de vente	0	0	2	2	2	0		Périmètre protection captage marine Hospitalou (Rapp.A)	Aucun amendement organique. Aucun aéroportage de produits phytosanitaires. Traitement curatif sur jeune plants uniquement, KOC>1000. Respect des prescriptions de la DUP.
GAEC DREVES	Plouzané	14	0,6	Culture fourragère ou de vente	0	0	2	2	2	0	Cours d'eau (10m)	Périmètre protection captage marine Hospitalou (Rapp.A)	Aucun amendement organique. Aucun aéroportage de produits phytosanitaires. Traitement curatif sur jeune plants uniquement, KOC>1000. Respect des prescriptions de la DUP.
GAEC DREVES	Plouzané	15	1,3	Culture fourragère ou de vente	1,24	0,66	2	2	2	2	Tiers (50m)	Périmètre protection captage marine Hospitalou (Rapp.B)	Respect des prescriptions de la DUP.

GAEC DREVES	Plouzané	16	1,32	Culture fourragère ou de vente	1,2	0,68	2	2	2	2	Tiers (50m)	Périmètre protection captage marine Hospitalou (Rapp.B)	Respect des prescriptions de la DUP.
GAEC DREVES	Plouzané	17	0,49	Culture fourragère ou de vente	0,49	0,18	2	2	2	2	Tiers (50m)		Respect des bonnes pratiques d'épandage vis-à-vis des tiers.
GAEC DREVES	Plouzané	18	0,89	Culture fourragère ou de vente	0,89	0,89	2	2	2	2		Périmètre protection captage marine Hospitalou (Rapp.B)	Respect des prescriptions de la DUP.
GAEC DREVES	Plouzané	19	1,1	Culture fourragère ou de vente	1,05	0,65	2	2	2	2	Tiers (50m)		Respect des bonnes pratiques d'épandage vis-à-vis des tiers.
GAEC DREVES	Plouzané	20	2	Culture fourragère ou de vente	1,99	1,65	2	2	2	2	Tiers (50m)		Respect des bonnes pratiques d'épandage vis-à-vis des tiers.
GAEC DREVES	Plouzané	21	0,37	Culture fourragère ou de vente	0,37	0,23	2	2	2	2	Tiers (50m)		Respect des bonnes pratiques d'épandage vis-à-vis des tiers.
GAEC DREVES	Plouzané	22	0,05	Bande enherbée	0	0				0	Cours d'eau (10m)		
GAEC DREVES	Plouzané	22	0,05	Bande enherbée	0	0				0	Cours d'eau (10m)		
GAEC DREVES	Plouzané	22	0,15	Autre utilisation	0	0				0	Cours d'eau (10m)		Surface non exploitée. Aucun amendement organique
GAEC DREVES	Plouzané	22	0,59	Culture fourragère ou de vente	0,53	0,53	2	2	2	2	Cours d'eau (10m)	Risque faible et maîtrisé	Présence d'une bande enherbée de 10m le long du cours d'eau
GAEC DREVES	Plouzané	22	0,97	Autre utilisation	0	0				0	Cours d'eau (10m)		Surface non exploitée. Aucun amendement organique
GAEC DREVES	Plouzané	22	1,25	Prairie	0	0	0	2	2	0	Cours d'eau (10m)	Zone Humide Recensée	Aucun amendement organique
GAEC DREVES	Plouzané	22	2,5	Culture fourragère ou de vente	2,43	2,43	2	2	2	2	Cours d'eau (10m)	Risque faible et maîtrisé	
GAEC DREVES	Plouzané	22	4,19	Culture fourragère ou de vente	4,08	3,72	2	2	2	2	Tiers (50m), Cours d'eau (10m)	Risque faible et maîtrisé	Respect des bonnes pratiques d'épandage vis-à-vis des tiers.
GAEC DREVES	Plouzané	23	0,89	Autre utilisation	0	0				0	Cours d'eau (10m)		Surface non exploitée. Aucun amendement organique
GAEC DREVES	Plouzané	23	5,46	Culture fourragère ou de vente	5,46	5,46	2	2	2	2			
GAEC DREVES	Plouzané	24	1,08	Culture fourragère ou de vente	1,08	1,08	2	2	2	2			
GAEC DREVES	Plouzané	25	1,22	Culture fourragère ou de vente	1,22	1,22	2	2	2	2		Bordure de ZNIEFF. Risque faible et maîtrisé.	
GAEC DREVES	Plouzané	26	1,99	Culture fourragère ou de vente	1,99	1,99	2	2	2	2		Bordure de ZNIEFF. Risque faible et maîtrisé.	
GAEC DREVES	Plouzané	100	4,07	Culture fourragère ou de vente	4,07	4,07	2	2	2	2			
GAEC DREVES	Plouzané	202	0,34	Bande enherbée	0	0				0	Cours d'eau (10m)		
GAEC DREVES	Plouzané	202	3,04	Culture fourragère ou de vente	3,04	3,04	2	2	2	2			
GAEC DREVES	Plouzané	204	2,41	Prairie	2,34	1,36	2	2	2	2	Tiers (50m)	Périmètre protection captage marine Hospitalou (Rapp.B)	Respect des prescriptions de la DUP.

GAEC DREVES	Plouzané	206	3,54	Prairie	0	0	0	2	2	0	Tiers (50m)	Périmètre protection captage marine Hospitalou (Rapp.A)	Aucun amendement organique. Aucun aéroportage de produits phytosanitaires. Traitement curatif sur jeune plants uniquement, KOC>1000. Respect des prescriptions de la DUP.
GAEC DREVES	Plouzané	211	0,05	Bande enherbée	0	0				0	Tiers (50m), Cours d'eau (10m)		
GAEC DREVES	Plouzané	211	0,85	Prairie	0,85	0,85	2	2	2	2	Tiers (50m), Cours d'eau (10m)	Risque faible et maîtrisé	Présence d'une bande enherbée de 10m le long du cours d'eau
GAEC DREVES	Plouzané	211	3,98	Prairie	3,98	3,76	2	2	2	2	Tiers (50m)		Respect des bonnes pratiques d'épandage vis-à-vis des tiers.
GAEC DREVES	Plouzané	212	0,59	Prairie	0,56	0,2	1	2	1	1	Tiers (50m), Point d'eau (35m)	Présence d'un puits dans la parcelle	Aucun amendement organique
GAEC DREVES	Plouzané	213	0,23	Prairie	0,21	0,09	2	2	2	2	Tiers (50m)		Respect des bonnes pratiques d'épandage vis-à-vis des tiers.
GAEC DREVES	Plouzané	214	1,57	Prairie	1,57	1,48	2	2	2	2	Tiers (50m)	Périmètre protection captage marine Hospitalou (Rapp.B)	Respect des prescriptions de la DUP.
GAEC DREVES	Plouzané	216	0,89	Culture fourragère ou de vente	0,89	0,89	2	2	2	2		DPR2 (Rang 23) Risque faible et maîtrisé.	
GAEC DREVES	Plouzané	217	1,71	Prairie	1,69	0,5	1	2	2	1	Tiers (50m), Cours d'eau (10m)	DPR2 (Rang 61) Risque avéré et maîtrisé	Respect des bonnes pratiques d'épandage vis-à-vis des tiers. Epandage type I uniquement.
GAEC DREVES	Plouzané	218	1,77	Prairie	1,62	0,56	1	2	2	1	Tiers (50m), Cours d'eau (10m)	DPR2 (Rang 51) Risque avéré et maîtrisé	Respect des bonnes pratiques d'épandage vis-à-vis des tiers. Epandage en période de déficit hydrique, pas d'épandage sur céréales.
GAEC DREVES			104,41		84,23	76,31							

	SAU	SPE Fumier	SPE Lisier
GAEC DREVES	104,41	84,23	76,31
EARL LE BORGNE	63,95	49,97	48,82
EARL DU COAT	65,25	62,84	57,92
EARL DE KERVAO	82,09	75,92	69,9
	315,7	272,96	252,95

LEGENDE

Exploitation

- EARL DE KERVAVO - LANV
- EARL DU COAT - LANV
- EARL LE BORGNE - LANV
- GAEC DREVES - LANV

Cause d'exclusion

- Cours d'eau
- Pisciculture, conchyliculture
- Plan d'eau
- Point d'eau
- Tiers

Périmètre de protection de captage

- PBE
- Périmètre global
- PPE
- PPI
- PPR
- PRC
- PRS

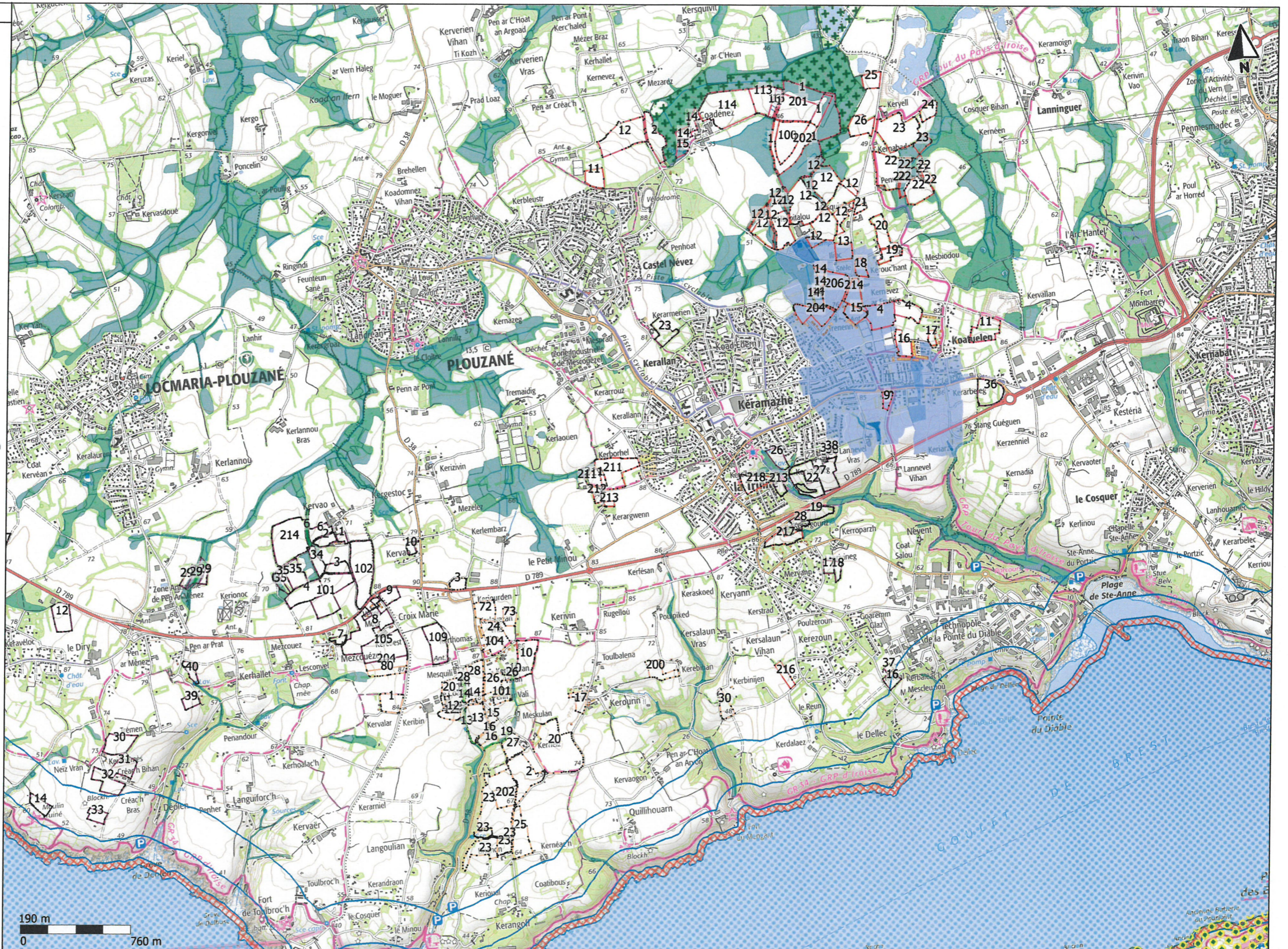
ZNIEFF TYPE 1

ZONES NATURA 2000 HAB

Zone Conchy 29

- Bandes de protection 50-200-500 m
- Protocole 0-50 m
- Protocole 200-500 m
- Protocole 50-200 m
- Zone de production

ZHR Finistère



LEGENDE

Bande enherbée
 Bande enherbée 10m

Exploitation
 EARL DE KERVAO - LANV
 EARL DU COAT - LANV
 EARL LE BORGNE - LANV
 GAEC DREVES - LANV

Surface exclue (PE)
 Surface exclue Fumier
 Surface exclue Lisier

Cause d'exclusion
 Cours d'eau
 Pisciculture, conchyliculture
 Plan d'eau
 Point d'eau
 Tiers

Périmètre de protection de captage
 PBE
 Périmètre global
 PPE
 PPI
 PPR
 PRC
 PRS

ZNIEFF TYPE 1
ZONES NATURA 2000 HAB

Zone Conchy 29
 Bandes de protection 50-200-500 m
 Protocole 0-50 m
 Protocole 200-500 m
 Protocole 50-200 m
 Zone de production

ZHR Finistère



LEGENDE

Bande enherbée
■ Bande enherbée 10m

Exploitation
□ EARL DE KERVAO - LANV
□ EARL DU COAT - LANV
□ EARL LE BORGNE - LANV
□ GAEC DREVES - LANV

Surface exclue (PE)
■ Surface exclue Fumier
■ Surface exclue Lisier

Cause d'exclusion
— Cours d'eau
— Pisciculture, conchyliculture
— Plan d'eau
— Point d'eau
— Tiers

Périmètre de protection de captage
— PBE
— Périmètre global
— PPE
— PPI
— PPR
— PRC
— PRS

ZNIEFF TYPE 1
ZONES NATURA 2000 HAB

Zone Conchy 29
□ Bandes de protection 50-200-500 m
■ Protocole 0-50 m
■ Protocole 200-500 m
■ Protocole 50-200 m
■ Zone de production

ZHR Finistère



LEGENDE

Bande enherbée
 Bande enherbée 10m

Exploitation
 EARL DE KERVAO - LANV
 EARL DU COAT - LANV
 EARL LE BORGNE - LANV
 GAEC DREVES - LANV

Surface exclue (PE)
 Surface exclue Fumier
 Surface exclue Lisier

Cause d'exclusion
 Cours d'eau
 Pisciculture, conchyliculture
 Plan d'eau
 Point d'eau
 Tiers

Périmètre de protection de captage
 PBE
 Périmètre global
 PPE
 PPI
 PPR
 PRC
 PRS

ZNIEFF TYPE 1
ZONES NATURA 2000 HAB

Zone Conchy 29
 Bandes de protection 50-200-500 m
 Protocole 0-50 m
 Protocole 200-500 m
 Protocole 50-200 m
 Zone de production

ZHR Finistère



LEGENDE

Bande enherbée
■ Bande enherbée 10m

Exploitation
□ EARL DE KERVAO - LANV
□ EARL DU COAT - LANV
□ EARL LE BORGNE - LANV
□ GAEC DREVES - LANV

Surface exclue (PE)
■ Surface exclue Fumier
■ Surface exclue Lisier

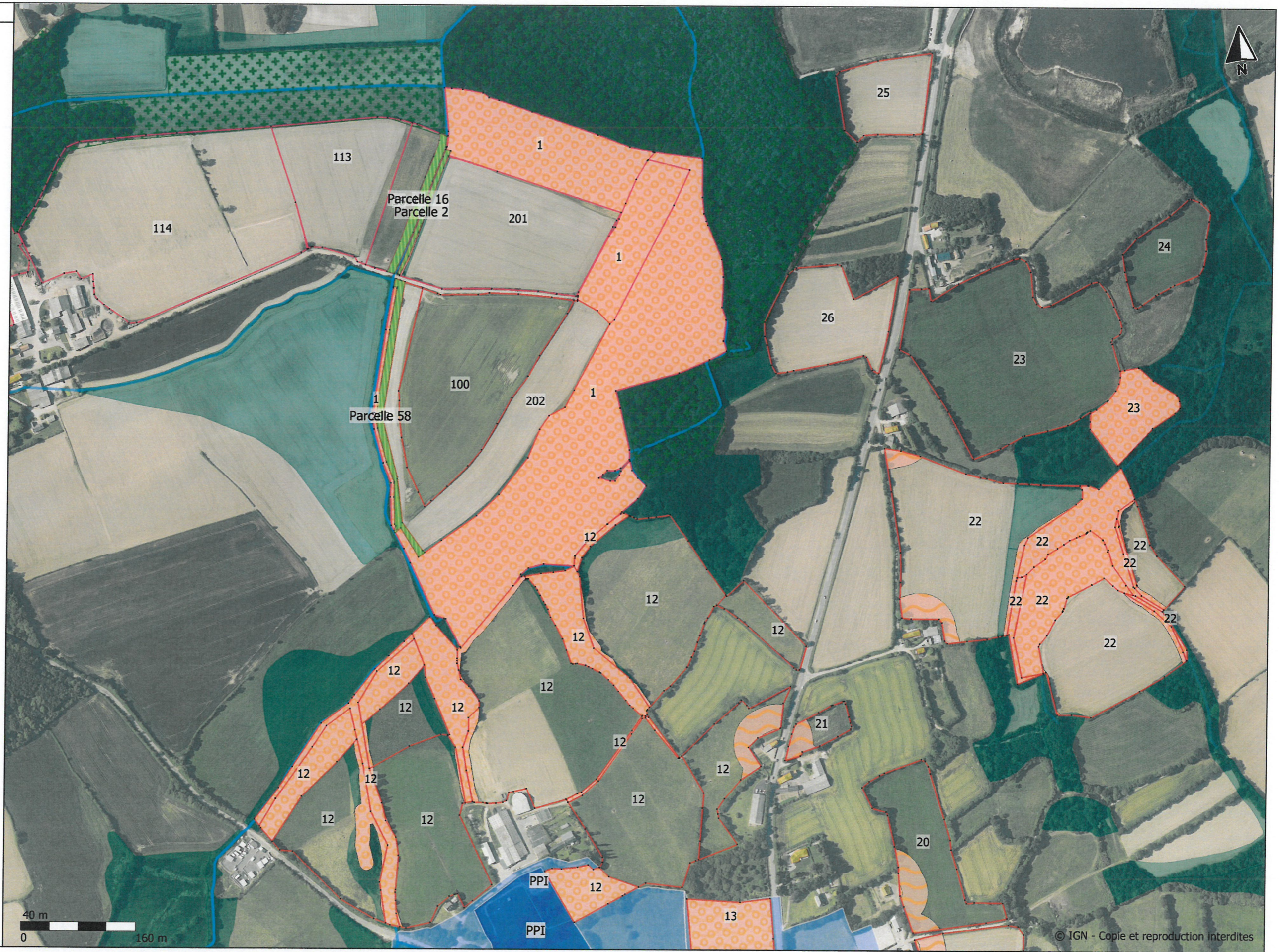
Cause d'exclusion
— Cours d'eau
— Pisciculture, conchyliculture
— Plan d'eau
— Point d'eau
— Tiers

Périmètre de protection de captage
— PBE
— Périmètre global
— PPE
— PPI
— PPR
— PRC
— PRS

ZNIEFF TYPE 1 ■
ZONES NATURA 2000 HAB ■

Zone Conchy 29
□ Bandes de protection 50-200-500 m
■ Protocole 0-50 m
■ Protocole 200-500 m
■ Protocole 50-200 m
■ Zone de production

ZHR Finistère ■



LEGENDE

Bande enherbée
 ■ Bande enherbée 10m

Exploitation
 □ EARL DE KERVAO - LANV
 □ EARL DU COAT - LANV
 □ EARL LE BORGNE - LANV
 □ GAEC DREVES - LANV

Surface exclue (PE)
 ■ Surface exclue Fumier
 ■ Surface exclue Lisier

Cause d'exclusion
 — Cours d'eau
 ■ Pisciculture, conchyliculture
 ■ Plan d'eau
 ● Point d'eau
 ■ Tiers

Périmètre de protection de captage
 — PBE
 — Périmètre global
 — PPE
 ■ PPI
 ■ PPR
 ■ PRC
 ■ PRS

ZNIEFF TYPE 1 ■
ZONES NATURA 2000 HAB ■

Zone Conchy 29
 ■ Bandes de protection 50-200-500 m
 ■ Protocole 0-50 m
 ■ Protocole 200-500 m
 ■ Protocole 50-200 m
 ■ Zone de production

ZHR Finistère ■



LEGENDE

Bande enherbée
 Bande enherbée 10m

Exploitation
 EARL DE KERVAO - LANV
 EARL DU COAT - LANV
 EARL LE BORGNE - LANV
 GAEC DREVES - LANV

Surface exclue (PE)
 Surface exclue Fumier
 Surface exclue Lisier

Cause d'exclusion
 Cours d'eau
 Pisciculture, conchyliculture
 Plan d'eau
 Point d'eau
 Tiers

Périmètre de protection de captage
 PBE
 Périmètre global
 PPE
 PPI
 PPR
 PRC
 PRS

ZNIEFF TYPE 1
ZONES NATURA 2000 HAB

Zone Conchy 29
 Bandes de protection 50-200-500 m
 Protocole 0-50 m
 Protocole 200-500 m
 Protocole 50-200 m
 Zone de production

ZHR Finistère



LEGENDE

Bande enherbée
 Bande enherbée 10m

Exploitation
 EARL DE KERVAO - LANV
 EARL DU COAT - LANV
 EARL LE BORGNE - LANV
 GAEC DREVES - LANV

Surface exclue (PE)
 Surface exclue Fumier
 Surface exclue Lisier

Cause d'exclusion
 Cours d'eau
 Pisciculture, conchyliculture
 Plan d'eau
 Point d'eau
 Tiers

Périmètre de protection de captage
 PBE
 Périmètre global
 PPE
 PPI
 PPR
 PRC
 PRS

ZNIEFF TYPE 1
ZONES NATURA 2000 HAB

Zone Conchy 29
 Bandes de protection 50-200-500 m
 Protocole 0-50 m
 Protocole 200-500 m
 Protocole 50-200 m
 Zone de production

ZHR Finistère





LEGENDE

Bande enherbée
 Bande enherbée 10m

Exploitation
 EARL DE KERVAO - LANV
 EARL DU COAT - LANV
 EARL LE BORGNE - LANV
 GAEC DREVES - LANV

Surface exclue (PE)
 Surface exclue Fumier
 Surface exclue Lisier

Cause d'exclusion
 Cours d'eau
 Pisciculture, conchyliculture
 Plan d'eau
 Point d'eau
 Tiers

Périmètre de protection de captage
 PBE
 Périmètre global
 PPE
 PPI
 PPR
 PRC
 PRS

ZNIEFF TYPE 1
ZONES NATURA 2000 HAB

Zone Conchy 29
 Bandes de protection 50-200-500 m
 Protocole 0-50 m
 Protocole 200-500 m
 Protocole 50-200 m
 Zone de production

ZHR Finistère

